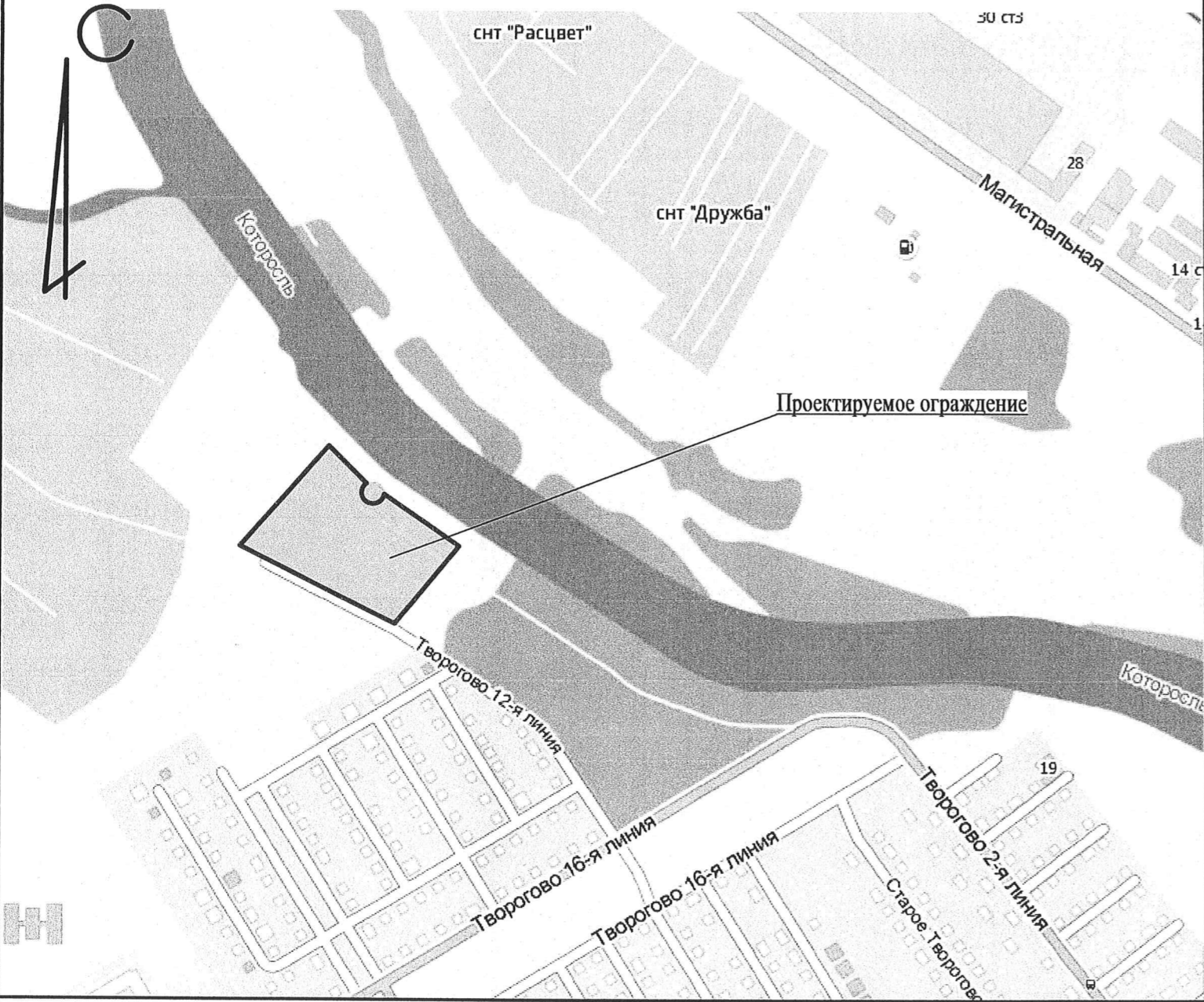


Ситуационный план.



Ведомость ссылочных и прилагаемых документов


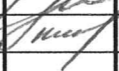
Обозначение	Наименование	Примечание
СНИП 2.07.01.89	Градостроительство.Планировка и застройка городских и сельских поселений.	
ГОСТ 21.508-93	Правила выполнения рабочей документации генеральных планов предприятий, сооружений и жилищно-гражданских объектов.	
Федеральный закон 123-ФЗ	Технический регламент о требованиях пожарной безопасности	

Ведомость чертежей основного комплекта " ГП"

Лист	Наименование	Примечание
1	Общие данные	
2	Разбивочный план. М 1:500	
3	Центральный въезд	
4	Второй въезд	
5	Свая буронабивная БНС1	
6	Устройство бетонного ограждения р. Которосль. Подпорная стенка	
7	Устройство водоотводных труб	
8	Ведомость объемов работ	

Общие указания

Проект разработан в соответствии с действующими нормами и правилами.  
Проектные решения, принятые в рабочих чертежах, соответствуют требованиям экологических, санитарно-гигиенических, противопожарных и других норм, действующих на территории Российской Федерации, и обеспечивают безопасную для жизни и здоровья людей эксплуатацию объекта при соблюдении предусмотренных рабочими чертежами мероприятий.  
Чертежи марки " ГП" выполнены на топографо-геодезической основе, выполненной в масштабе 1:500 .  
Система координат - местная, система высот - Балтийская.  
Условные обозначения приведены на каждом чертеже комплекта отдельно.

						01-16- СПЗУ			
						Развитие интегрированной системы безопасности ОАО «Славнефть-ЯНОС» г. Ярославле, водозабор.			
Изм.	Кол.уч	Лист	Медок.	Подпись	Дата	Схема планировочной организации земельного участка	Стадия	Лист	Листов
							П	1	
ГИП	Смирнов					Общие данные.	ООО СК "А-Капитал"		
Проектир.	Новиков Д.Н.			03.16					



## Пожарный выезд

### Устройство ворот "Барбарис" с сетчатым заполнением

### Устройство забор "Барбарис"

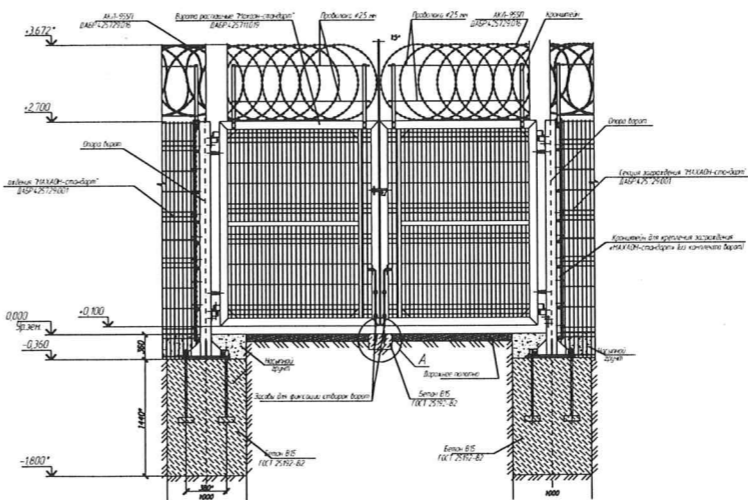
### Устройство противотарана

Существующий бетонный забор

Устройство ворот на суц. ограждении  
"Барбарис" с сетчатым заполнением

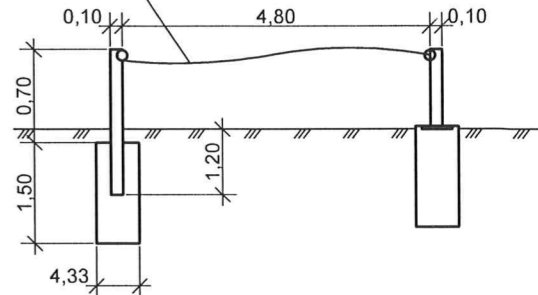
Отсыпка плодородным слоем, срез деревьев

### Ворота двухстворчатые "Барбарис"

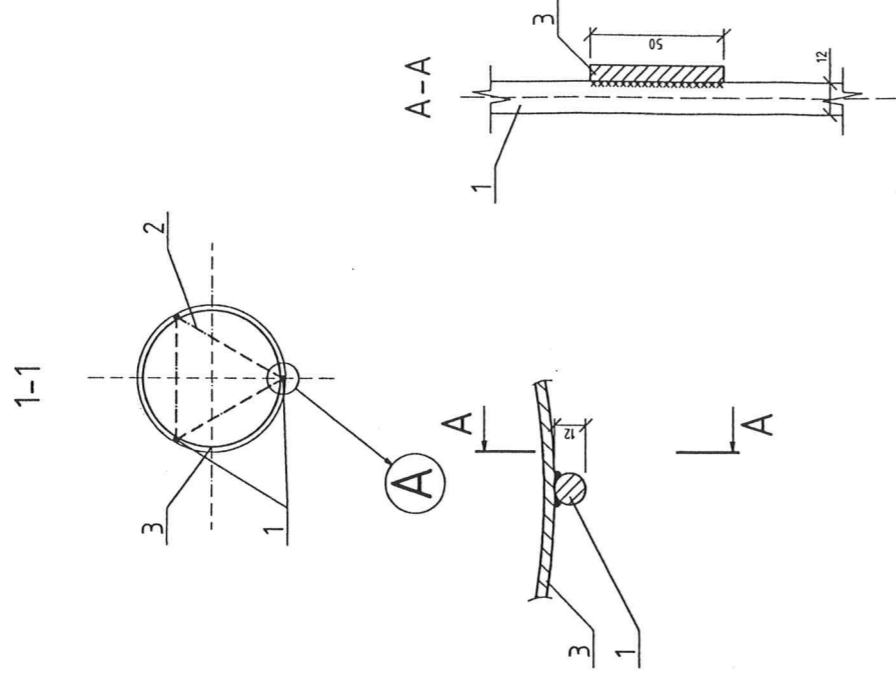
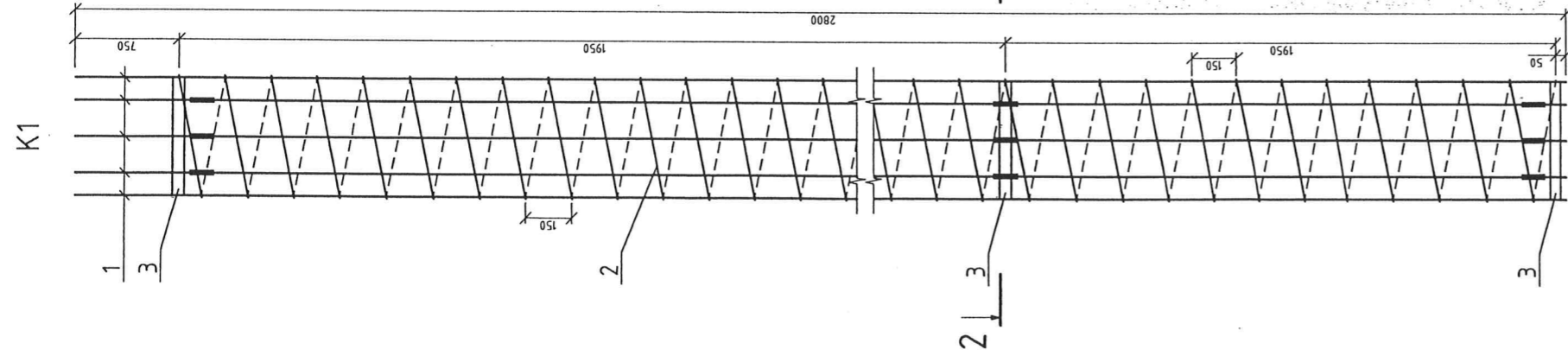
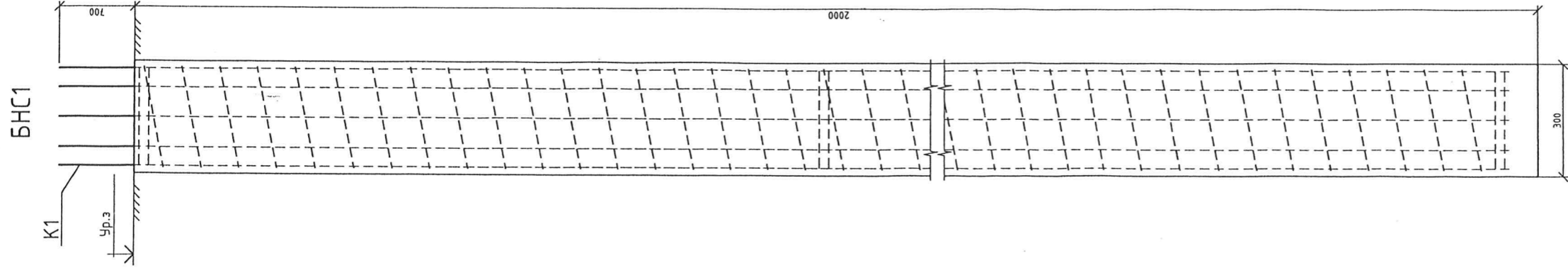


## Противотаран

Трос  $D=18\text{ мм}$



						01-16- СПЗУ			
						Развитие интегрированной системы безопасности ОАО «Славнефть-ЯНОС» г. Ярославле, водозабор.			
Изм.	Кол.уч.	Лист	№ док	Подпись	Дата				
						Схема планировочной организации земельного участка	Стадия	Лист	Листов
							П	4	
ГИП		Смирнов							
Архитектор		Новиков				Второй выезд	ООО СК"А-Капитал"		



Спецификация на одну сваю БНС1

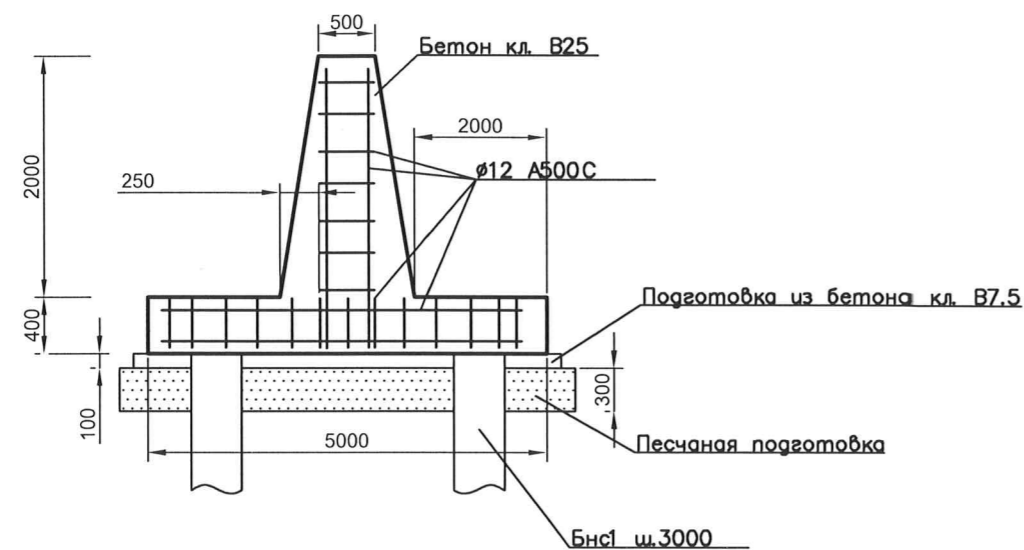
Марка, поз.	Обозначение	Наименование	Кол.	Масса ед. кг	Приме- чание
К1		Пространственный каркас К1	1		
		Материалы			
		Бетон В15	0,15		м <sup>3</sup>

Спецификация на элемент К1

Марка, поз.	Обозначение	Наименование	Кол.	Масса ед. кг	Приме- чание
1	ГОСТ 5781-82	φ12 АIII l=2800	3	2,5	
2	ГОСТ 5781-82	φ6 АI l=15000	1	3,33	
3	ГОСТ 10704-91	труба φн=219 l=50 δ=5	3	1,32	

01-16-СПЗУ					
Развитие интегрированной системы безопасности ОАО «Славнефть-ЯНОС» г. Ярославле, водозабор.					
Изм.	Колуч.	Лист	№ док.	Подпись	Дата
ГИП	Смирнов				
Архитектор	Новиков				
Свая буронабивная БНС1			Стация	Лист	Листов
			П	5	
ООО СК "А-Капитал"					

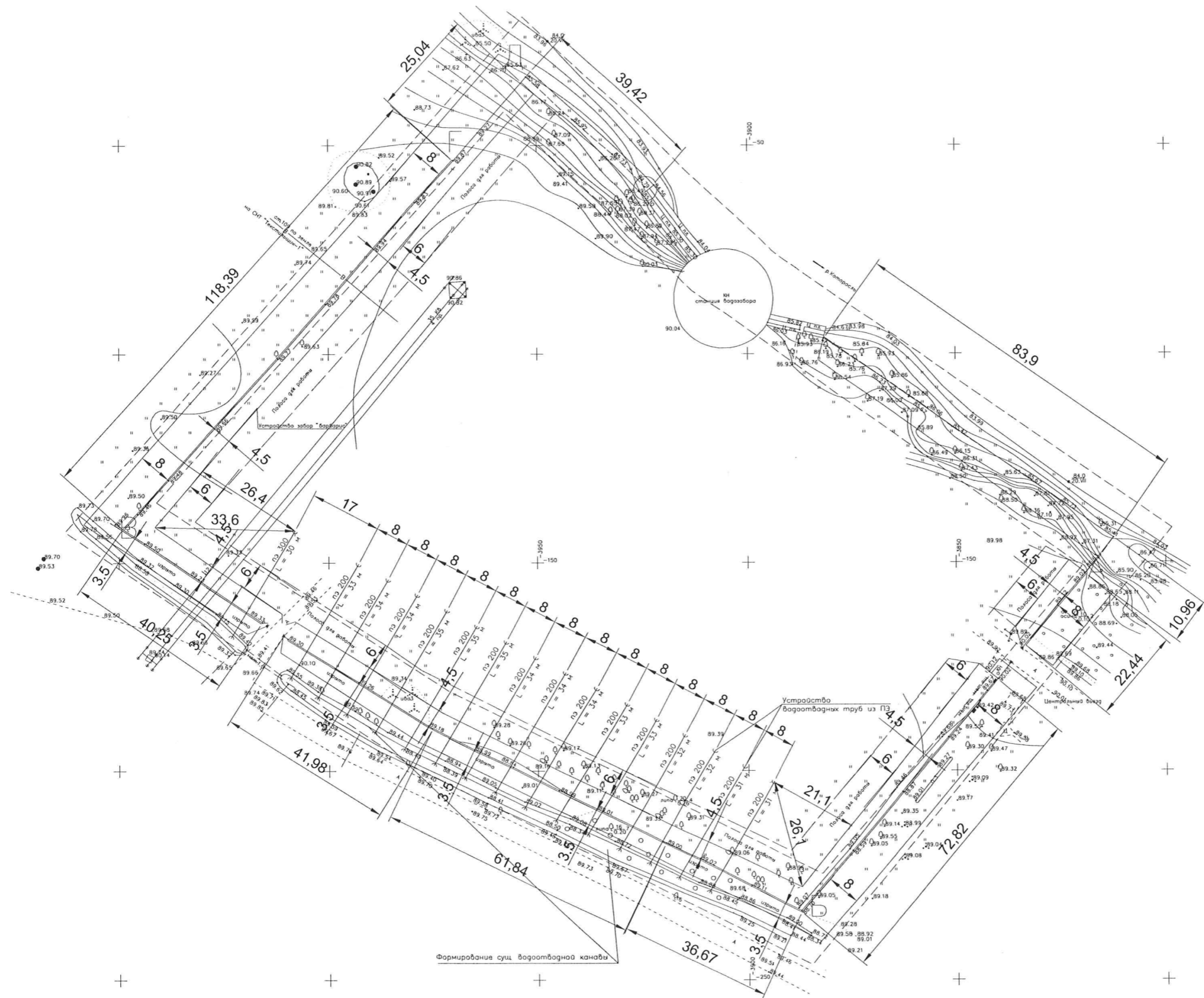
Устройство бетонного монолитного ограждения с колючкой (длина 40 м)



Спецификация на монолитное ограждение р. Которосль

Марка, поз.	Обозначение	Наименование	Кол.	Масса ед. кг	Примечание
	СТО АСЧМ 7-93	Ø12 А500С, Лобц.=4000 м	1	3555,0	
Бнс1		Свая буронабивная	26		
		Материалы			
		Бетон В25 F150 W6			136,1 м³
		Бетон В7.5			20,0 м³

						01-16-СПЗУ		
						Развитие интегрированной системы безопасности ОАО «Славнефть-ЯНОС» г. Ярославле, водозабор.		
Изм.	Кол.уч.	Лист	№ док.	Подпись	Дата	Схема планировочной организации земельного участка	Стадия	Лист
							П	6
						Устройство бетонного ограждения р. Которосль. Подпорная стенка	ООО СК"А-Капитал"	
ГИП	Смирнов							
Архитектор	Новиков							



Примечание:

1. Устройство водоотводной трубы из ПЭ Ø300 - 1 шт.  
Протяженность - 30,0 п.м.
2. Устройство водоотводных труб из ПЭ Ø200 - 15 шт.  
Общая протяженность - 500,0 п.м.

01-16-СПЗУ

Развитие интегрированной системы безопасности  
ОАО «Славнефть-ЯНОС» г. Ярославле, водозабор.

Изм	Кол уч	Лист	№ док	Подпись	Дата
ГИП	Смирнов				
Архитектор	Новиков				

Схема планировочной организации  
земельного участка

Стадия	Лист	Листов
П	7	

Устройство водоотводных труб

ООО СК "А-Капитал"

№ стро-ки	Наименование вида работ	Ед. изм.	Код		Количество		
			вида работ	ед.изм.			
	Очистка территории						
1	Очистка площадей от кустарника вручную	м2			300		
2	Валка деревьев, диаметр стволов до 32 см	шт.			120		
3	Срезка растительного слоя	м3			1906,7		
4	Вывоз мусора	т			3888,8 4		
	Демонтажные работы						
5	Демонтаж железобетонного забора	м			434		
6	Демонтаж забора из профилированного листа	м2			312		
7	Демонтаж металлических опор забора	т			1,881		
8	Демонтаж бетонных фундаментов	м3			13,06		
9	Демонтаж ограждения и козырька из спиралей армированной колючей ленты (АКЛ) типа "Репейник"	м			2170		
10	Демонтаж стальных уголков под колючую проволоку	т			1,684		
11	Демонтаж металлических ворот	шт.			1		
12	Вывоз мусора	т			300,55		
	Установка строительных конструкций и инженерного ограждения						
13	Установка ограждения и козырька из спиралей АКЛ типа "Репейник" монтаж ограждения высотой 2,8 м, с установкой опор:	м			600		
	комплект заграждения "Барбарис-125" ДАБР 425729.046-02	комп.			5		
	скобы монтажные	кг			105,12		
	гайка М12	шт.			800		
	шайба М12	шт.			800		
	бетон В15	м3			103,53		
14	Разработка грунта вручную, h=0,5 м с вывозом	м3			150		
15	Монтаж противоподкопной сетки, b=0,5 м	м2			300		
16	Установка ограждения и козырька из спиралей АКЛ типа "Репейник" установка козырька высотой до 1,0 м по существующему ограждению:	м			600		
	скобы монтажные	кг			35,04		
	АКЛ-955С ДАБР 425729.006	рул.			30		
			01-16-СПЗУ				
			Развитие интегрированной системы безопасности ОАО "Славнефть-ЯНОС" г.Ярославль. Водозабор				
Изм.	Кол.	Лист	Издок	Подпись	Дата		
			Схема планировочной организации земельного участка		Стадия	Лист	Листов
ГИП		Смирнов			П	1	3
Разработал	Новиков		Ведомость объемов работ		ООО СК "А-Капитал"		

№ стро-ки	Наименование вида работ	Ед. изм.	Код		Количество
			вида работ	ед. изм.	
	комплект козырькового заграждения КЗР-125 САО 955V ДАБР425729.005	комп.			5
17	Установка металлических оград по столбам из сетчатых панелей высотой до 2,2 м	м			70
	бетон В15	м3			11,67
	секция заграждения "МАХАОН-С150" ДАБР 425729.086-16. Комплект: Панель сварная	комп.			24
	гайка М12	шт.			92
	шайба М12	шт.			92
18	Установка ограждения и козырька из спиралей АКЛ типа "Репейник" установка козырька высотой до 1,0 м по существующему ограждению:	м			70
	Комплект стойки КЗР-125 САО-500V ДАБР.305622.025	комп.			24
	АКЛ-500С ДАБР.425729.037	рул.			4
19	Разработка грунта вручную, h=0,5 м с вывозом	м3			17,5
20	Монтаж противоподкопной сетки, b=0,5 м	м2			35
21	Устройство ворот металлических с установкой столбов	шт.			5
	бетон В15	м3			14
	ворота распашные двустворчатые "МАХАОН-стандарт"	комп.			5
	комплект кронштейнов для крепления заграждения "МАХАОН-стандарт" ДАБР	комп.			5
	АКЛ-955П ДАБР.425729.016	рул.			3
22	Устройство металлических калиток с установкой столбов	шт.			2
	бетон В15	м3			5,6
	Калитка МАХАОН-стандарт	шт.			2
	<b>Устройство железобетонного забора</b>				
23	Устройство основания из щебня фр. 40-70 мм	м3			75
24	Установка ж/б оград из панелей длиной 4 м	м			434
	бетон В15	м3			3,385
	Панель П39	шт.			109
	Столб С6	шт.			109
	Фундамент Ф1	шт.			109
25	Установка ограждения и козырька из спиралей АКЛ типа "Репейник" установка козырька	м			434
	Комплект козырькового заграждения КЗР-125 БАО-500V ДАБР 425729.022	комп.			3
	Комплект стойки КЗР-125 БАО-500V ДАБР 305622.018	комп.			20
	АКЛ-500С ДАБР.425729.037	рул.			37
Изм.	Кол.	Лист	№док	Подпись	Дата
					Лист
					2

№ стро-ки	Наименование вида работ	Ед. изм.	Код		Количество
			вида работ	ед. изм.	
	<b>Благоустройство</b>				
26	Укрепление поверхности матрацами "Рено	<u>м2</u>			676
	щебень фр. 70-120 мм	<u>м3</u>			213
27	Устройство основания из песка	<u>м3</u>			10624,5
28	Подготовка почвы для устройства партерного и обыкновенного газона с внесением растительной земли слоем 15 см:				
	вручную	<u>м2</u>			4126,32
	механизированным способом	<u>м2</u>			6189,48
29	Посев газонов по плодородному слою	<u>м2</u>			10315,8
	<b>Устройство автостоянки на 4 места</b>				
30	Устройство подстилающего слоя из песка ср. кр., h = 0,4 м	<u>м3</u>			61,08
31	Устройство основания из щебня фр. 20-40 мм, h= 0,25 м	<u>м3</u>			38,39
32	Устройство покрытия из крупнозернистого а/б, h=0,05 м	<u>м2</u>			150
33	Розлив битума	<u>кг</u>			120
34	Устройство покрытия из мелкозернистого а/б, h=0,05 м	<u>м2</u>			150
35	Установка бортовых камней бетонных	<u>м</u>			28
	<b>Устройство подпорной стенки</b>				
36	Устройство подстилающего слоя из песка ср. кр., h = 0,3 м	<u>м3</u>			60
37	Устройство подготовки из бетона В7.5, h=0,1 м	<u>м3</u>			20
38	Устройство железобетонных буронабивных свай диаметром 300 мм	<u>шт.</u>			26
39	Устройство подпорной стенки из бетона В25Ф200W8	<u>м3</u>			136,1
	<b>Устройство водоотводных труб</b>				
40	Разработка грунта	<u>м3</u>			530
41	Укладка трубопроводов из полиэтиленовых труб диаметром: 300 мм	<u>м</u>			30
42	Укладка трубопроводов из полиэтиленовых труб диаметром: 200 мм	<u>м</u>			500
43	Обратная засыпка грунтом	<u>м3</u>			530
Примечание: Ведомость объемов работ составлена без учета коэффициентов на расход материалов					
Изм.	Коп.	Лист	Недок	Подпись	Дата
01-16-СПЗУ					Лист
					3