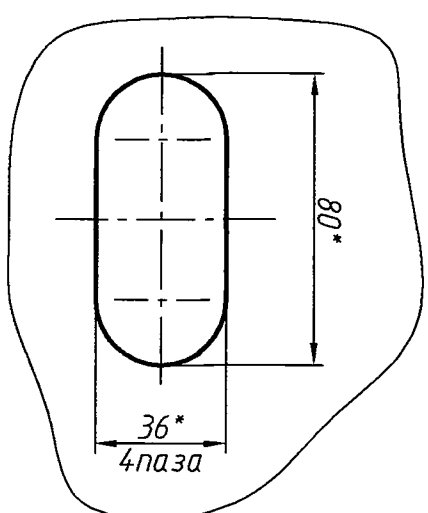
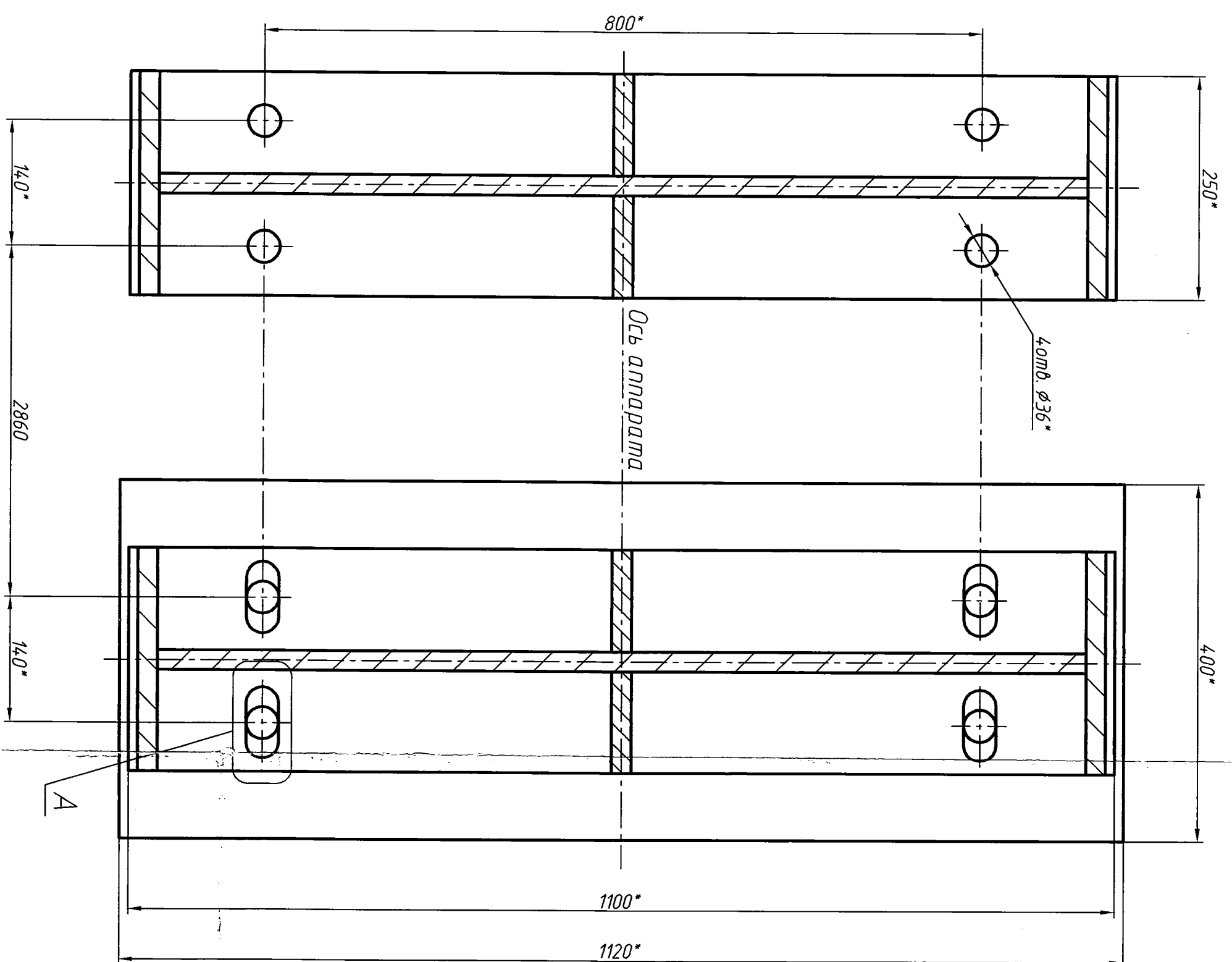
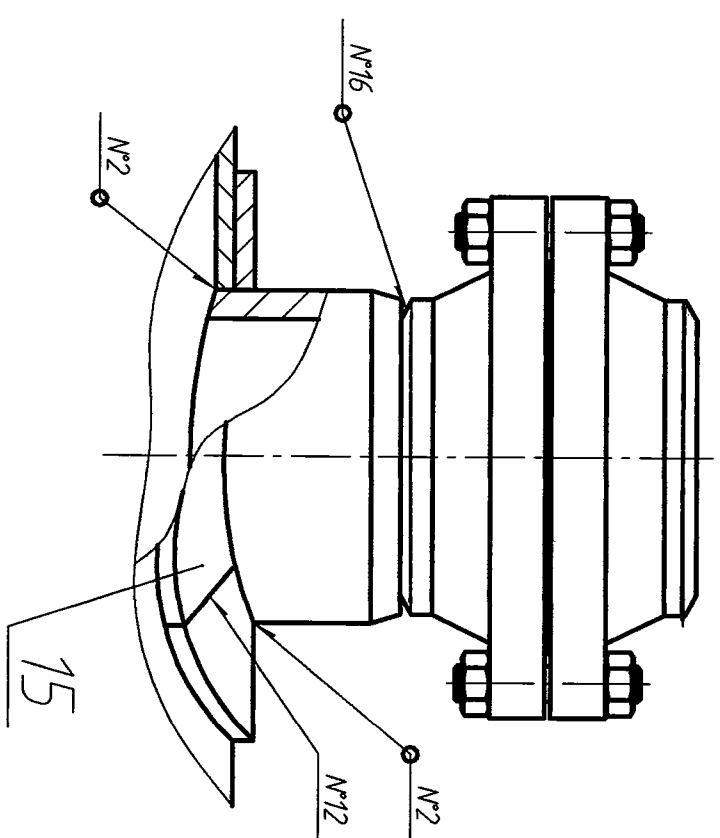
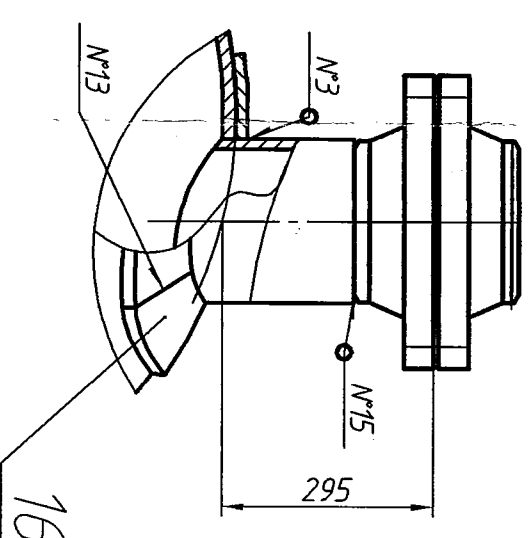


Ж-Ж(1.5)(лучм 1)

 $A(1:2)$ 

Шимудер $S_{1,2}(1:10)$



Անցյալը T_{1,2}(1:10)

Продолжение таблицы 3

№ шва	Обозначение стандарта сварного шва	Эскиз шва	Электрод, сварочная проволока (ГОСТ, ТУ, тип, марка, диаметр)	Масса наплавленного металла, кг	Объем и методы контроля сварных швов						
					Просвечиван или УЗД, %	Механистиятия	Цветная или магнитопорошковая дефектоскопия, %	Визуальный последний контроль, %	Визуальный контроль и измерения, %	Внешний острот и измерения, %	Стилоскопирование
12	ГОСТ 14171-76 С17		1,20K АИЛгот 12,51 AWS A5.18	0,6	см. т.т п. 8	+	-	-	100	-	-
13	ГОСТ 14171-76 С17		1,20K АИЛгот 16,11 AWS A5.9	1,2		-	-	-	-	-	-
14	ГОСТ 5264-80 Т3		ЦП П-3,0-3 ГОСТ9466-75	0,1	-	-	-	-	-	-	
15	ГОСТ 16037-80 С56	-	12 ОК АИЛгот 16 П AWS A5.9	100	+	-	-	100	-	100	+
16	—		1 см ГОСТ9466-75 ЮНИИ 13555-3,0-3 2 см ГОСТ19466-75 3 см ОДН-6-4,0-3 ГОСТ19466-75 4 см ЦП П-5,0-3 ГОСТ19466-75	Учтено в сборках	-	-	-	-	-	-	
17	ГОСТ 8713-79 С29	-	5Сб-07Х(В)НТ10 ГОСТ 2246-70 1 см 4Сб-08Г А ГОСТ12246-70 2 см 5Сб-08Г А ГОСТ12246-70 3 см 4Сб-08-23НТ10 ГОСТ12246-70 4 см 5Сб-08Х23НТ10БС ГОСТ12246-70		-	-	-	-	-	-	
18	ГОСТ 16098-80 С8	-	4 см 5Сб-08Х23НТ10БС ГОСТ12246-70		-	-	-	-	-	-	
19	СТП 318-04 С1		1 см ЦП П-5,0-3 ГОСТ9466-75 2 см 5Сб-07Х(В)НТ10 ГОСТ12246-70		-	-	-	-	-	-	
20	ГОСТ 14171-76 ИН	см рис Б	-		-	-	100	100	-	100	-
21	ГОСТ 5264-80 Т3		0,2 ЦП П-5,0-3 ГОСТ9466-75 1 см ЮНИИ 13555-3,0-3 ГОСТ9466-75 2 см ГОСТ12246-70 3 см ОДН-6-4,0-3 ГОСТ19466-75 4 см ЦП П-5,0-3 ГОСТ19466-75	0,2	-	-	-	-	100	-	
22	ГОСТ 16098-80 С7	-	Учтено в сборке 4 см ЦП П-5,0-3 ГОСТ19466-75	-	-	100	+	-	100	-	
23	ГОСТ 5264-80 Т1		0,1 ЦП П-5,0-3 ГОСТ19466-75	-	-	-	-	-	100	-	

Ταδουμα 3

[illegible]